



KSX

## Anssems KSX

Zeer robuuste kipper met stalen vloer en kiepfunctie tot 49° voor intensief gebruik. Het chassis is voorzien van vele langsliggers die zorgen voor optimale ondersteuning van de stalen vloerplaat.



## Achterwaartse kippers met stalen vloer

### Kenmerken:

- Voor intensief gebruik en breed inzetbaar
- Stalen vloer met vaste bindogen
- LED verlichting
- Hydraulische pomp met afstandsbediening (E modellen) of handpomp (H model)
- Ingebouwde accu en acculader (E modellen)
- Stabiel en robot gelast chassis
- Volbad verzinkt chassis
- Robuuste ondersteuning van laadvloer
- Volledig wegklapbare aluminium borden
- Uitneembare borden en rongen
- Geïntegreerd bindrail voor nethaken
- Automatisch neerklapbaar neuswiel
- Lange dissel voor optimale wendbaarheid

- Aantal modellen: 2
- Totaalgewicht: 2000 tot 2500 kg
- Uitvoering: tandem

### Vaak gekozen voor:

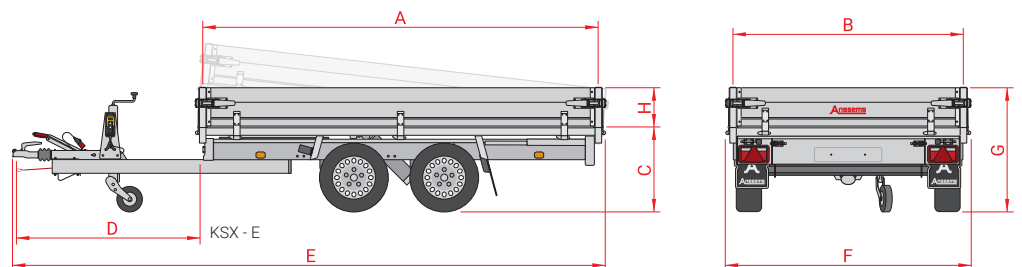
- bulkgoederen en volumetransport,
- tuin en snoeiafval,
- palletgoederen en bouw materiaal

### Vaak gekocht met:

- loofreken (70 cm),
- opzetborden (35 cm),
- as-schokbrekers,
- voorrek



Type	KSX 2000 H 305x153	KSX 2500 E 305x153
Totaal draagvermogen	2000 kg	2500 kg
Ledig gewicht	610kg	650 kg
Laadvermogen	1390kg	1850 kg
Aantal assen	2	2
Geremde uitvoering	v	v
Kiepfunctie	achterwaarts	achterwaarts
Kiepbieding	hand	elektrisch
Bandenmaat	155/80R13	185/70R13
Baklengte binnenwerks (A)	305 cm	305 cm
Bakbreedte binnenwerks (B)	153 cm	153 cm
Laadvloerhoogte (C)	65 cm	65 cm
Dissellengte (D)	145 cm	145 cm
Totale lengte (E)	462 cm	462 cm
Totale breedte (F)	164 cm	164 cm
Totale hoogte (G)	95 cm	95 cm
Bordhoogte (H)	30 cm	30 cm



Bekijk ook de KSX driezijdige kippers en de Go-Getter kipper.



# Anssems



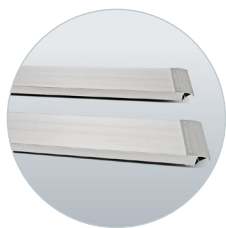
KSX



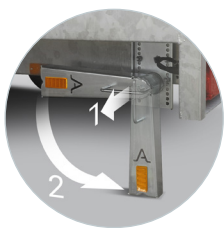
## Anssems KSX

## Maatwerk met originele KSX accessoires

Tijdens de ontwikkelingsfase van de KSX kippers was multifunctionaliteit het kernwoord. Afhankelijk van wat u wilt vervoeren zijn de verschillende modellen in combinatie met de vele accessoires helemaal naar uw individuele wensen aan te passen. Een zware lading? Voor de KSX een fluitje van een cent!



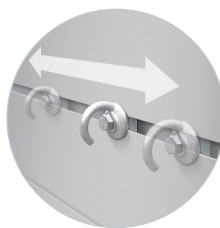
Accessoire: rijplaten in staal of aluminium



Accessoire: eenvoudig te bedienen steunpoten



Accessoire: huif leverbaar in 150 of 180 cm hoog



Accessoire: nethaken voor in bindrail



Accessoire: reservewiel en -steun



Accessoire: as-schokbrekers voor extra rijcomfort

KSX accessoires	KSX 2000 H 305x153	KSX 2500 E 305x153
Huif (binnenhoogte 150 cm)	✓	✓
Huif (binnenhoogte 180 cm)	✓	✓
Vlakzeil	✓	✓
Steunpoten	✓	✓
Opzetborden (H 35 cm)	✓	✓
Opzetborden (H 70 cm)	✗	✗
Loofrekken (H 70 cm)	✓	✓
Voorrek (H 80 cm)	✓	✓
Nethaken	✓	✓
Bindogen M8	✓	✓
Rijplaten aluminium	✓	✓
Rijplaten staal	✓	✓
Reservewiel met -steun	✓	✓
As-schokbrekers	✓	✓



De Anssems-Groep:  
**Anssems Aanhangwagens BV**  
Ericssonstraat 50  
NL-5121 ML Rijen  
[www.anssems.eu](http://www.anssems.eu)

**Hulco Trailers GmbH**  
Wiener Straße 34  
D-48455 Bad Bentheim-Gildehaus  
[www.hulco.eu](http://www.hulco.eu)

**Anssems.com Deutschland GmbH**  
Wiener Str. 34  
48455 Bad Bentheim-Gildehaus  
[www.anssems.com](http://www.anssems.com)

**Anssems Remorques Sarl**  
Rue Pierre Brossolette  
FR-58600 Garchizy

# Anssems

APL2303NL-KSXA